

Stel u voor: Meer marge en grip op uw projecten!

Klantorders op projectbasis afwerken is één van de grootste uitdagingen binnen uw branche. De continue afstemming tussen ontwerp, projectplanning, inkoop en capaciteitsbronnen is een grote uitdaging. Doordat de specificaties en planning telkens kunnen wijzigen is het noodzaak om altijd en snel inzicht te hebben in de enorme hoeveelheid gegevens (leverdata, capaciteitsbeslag, bestellingen, materiaalstaten etc.). Bij uitstek een situatie waar integrale besturing een heilzame werking heeft op leverbetrouwbaarheid, projectmarges, bezettingsgraad en projectadministratie.

Wat hebt u nodig om uw uitdagingen het hoofd te bieden:

SAP Business One voor de projectindustrie

- **Projectplanning**
Grafische planning in meerdere niveaus met mijlpalen. Materiaalleveringen zijn gekoppeld aan het project en zichtbaar in de planning!
- **Capaciteitsplanning**
Grafische grofplanning op afdelingsniveau. Vanuit de grofplanning worden via drag&drop de uren toegekend aan mensen en machines (fijnplanning).
- **Stuklijstbeheer**
Ondersteuning van 'multi level' stuklijsten. Direct of via import uit CAD. Stuklijst is per tekening of positie te koppelen aan de planning.
- **Voor- en nacalculatie**
Direct inzicht in voor-, bijgestelde, en nacalculatie en de projectmarge. Uitgebreide drill-down mogelijk naar materiaal en ureniveau.
- **Sales management**
Ondersteuning van projectverkoop met relatiebeheer, contactmanagement en offertebeheer.
- **Workflow**
Alle betrokkenen krijgen automatisch taken en alarmmeldingen bij een procesverstoring.
- **Inkoop en voorraadbeheer**
Vergaande inkoopmogelijkheden. Inkoopplanning gekoppeld aan project. Ondersteuning meerdere magazijnen met besteladviezen en projectvoorraad.
- **Boekhouding en facturering**
Ondersteuning van termijnfacturering met koppeling aan de planning en melding van factuuremomenten. Krachtige analyse- en rapportagemogelijkheden.
- **Urenregistratie**
Uitgebreide boeking van directe en indirecte uren.

DIENSTEN

mYuice

GOUDSBLOEMVALLEI 30
5237 MJ 'S-HERTOGENBOSCH
NEDERLAND

T. +31 (0)73 692 06 02
F. +31 (0)73 692 06 88
E. INFO@MYUICE.NL
I. WWW.MYUICE.NL

NOORDERLAAN 101/3
2030 ANTWERPEN
BELGIË
T. +32 (0)3 542 00 86
F. +32 (0)3 542 00 67
E. INFO@CTAC.BE
I. WWW.CTAC.BE



mYuice is een dochteronderneming van Ctac en richt haar bedrijfsactiviteiten op de verkoop, implementatie en ondersteuning van op SAP-software gerelateerde oplossingen voor de Nederlandse middenmarkt (het MKB).

Ctac is een vooraanstaande SAP Service Partner en de grootste SAP reseller in Nederland voor middelgrote ondernemingen. Talloze organisaties in handel en industrie, retail, zakelijke dienstverlening, (semi-)overheid, ziekenhuizen en wetenschappelijk onderwijs behoren tot de klantenkring. Ctac is genoteerd aan de Officiële Markt van Euronext Amsterdam en opgenomen in het Next Economy-segment van Euronext. Zij is als consultancy organisatie al meer dan 10 jaar actief. Met gedegen functionele en technische expertise en 100% focus op SAP.

Voor meer informatie: www.ctac.nl





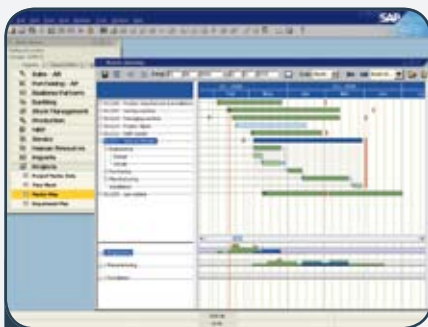
UW UITDAGINGEN

Projectmarge
 Afstemmingsproblemen
 Indirecte uren
 Levertijdbevolking
 Kapitaalbeslag (inkoop en facturering)
 Beheersing van het project
 Foutkosten

UW RESULTATEN

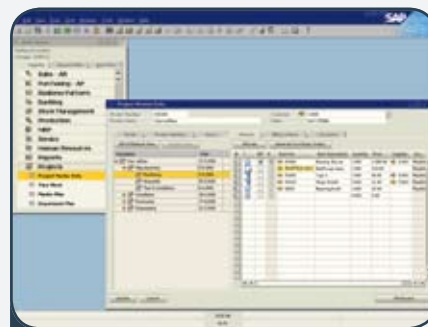
Beter inzicht en controle op het order- & projectproces
 Snelle acceptatie bij de gebruikers (fit & ergonomie)
 Beter inzet van resources
 Inkoop over projecten heen
 Tijdig de facturen sturen
 Hogere order- en projectmarges
 Rust in de tent!

ZO EENVOUDIG WERKT HET!



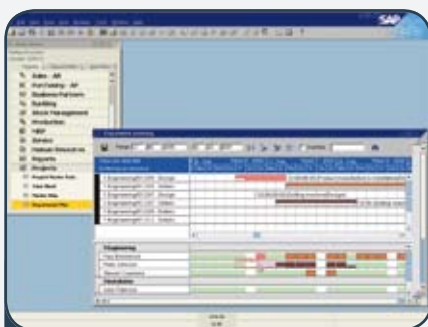
STAP 1

Plan uw offerte of project in de tijd en bekijk meteen het capaciteitsbeslag op de afdelingen. Vanuit de planning kunt u direct doorzomen naar de benodigde materialen.



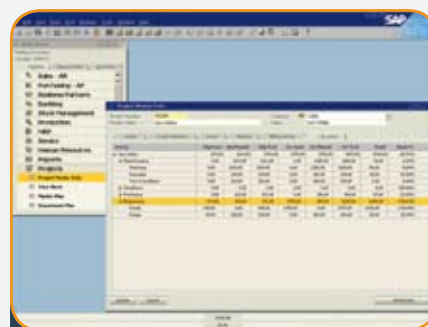
STAP 2

Stel uw stuklijst samen (of importeer uit CAD), en koppel deze aan de planning. Na vrijgave ontstaan projectgestuurde materiaal-aanvragen in de vorm van inkoopopdrachten of voorraadtuitgiftes.



STAP 3

Wijs de werkzaamheden toe aan de mensen in uw afdeling. Uiteraard binnen de ruimte van de projectplanning. Ken verlofdagen toe of accepteer overwerk om de planning te halen.



STAP 4

Bekijk de voor- en nacalculatie waarin bestede materialen en geboekte uren worden meegenomen. Bij afwijkingen kan direct worden doorgezoomd naar onderliggende data.