

SAP Business One in detail



## SAP BUSINESS ONE

GEÏNTEGREERDE  
BEDRIJFSSOFTWARE  
VOOR HET MIDDEN-EN  
KLEINBEDRIJF.

## INHOUDSOPGAVE

<b>Managementsamenvatting</b>	.5
<b>Probleem: traditionele bedrijfssoftware te kostbaar</b>	.5
<b>Oplossing: SAP Business One</b>	.6
Snelle implementatie, meteen inzetbaar	.6
Innovatieve functionaliteit voor gestroomlijnde processen	.6
Eenvoudig extra velden definiëren	.7
Geavanceerde software development kit (SDK) voor aanvullende programmatuur	.7
<b>Architectuur</b>	.8
Brengt flexibiliteit, schaalbaarheid en kracht	.8
<b>Funcities en eigenschappen</b>	.9
Overzicht van functiegebieden	.9
<b>Configuratie van de oplossing</b>	.10
Beheer	.10
Gebruikersspecifieke velden	.10
Geformateerd zoeken	.10
<b>Dynamische uitbreidingsopties</b>	.11
Uitbreiding via Application Programming Interfaces (API)	.11
Gegevensinterface: centrale objectuitwisseling	.11
Toegang tot de gebruikersinterface	.11
<b>Optionele componenten</b>	.12
Migratiepakketten	.12
Internet verkoop	.12
Interfaces naar HR-applicaties	.12

<b>Integratie met mySAP Business Suite</b> .....	12
Integratiescenario's voor multinationals .....	12
Gegevensconsolidatie met SAP BW .....	12
mySAP Enterprise Portal .....	13
Portal content-functies .....	13
Gedefinieerde gebruikersrollen .....	13
<b>Systeemvereisten</b> .....	14
Lage exploitatiekosten .....	14
<b>Een ideale bedrijfsoplossing</b> .....	14
<b>Bijlage – Lijst met functies</b> .....	15
Financiën .....	15
Verkoop .....	16
Inkoop .....	17
Zakenpartners .....	17
Bank .....	18
Magazijnbeheer .....	18
Productie .....	19
Controlling .....	20
Rapportage .....	20
Service Management .....	21
Personeel .....	22

## MANAGEMENTSAMENVATTING

Om te kunnen overleven in de constant veranderende en veeleisende markt, heeft het midden- en kleinbedrijf geïntegreerde en complete bedrijfssoftware nodig. Van oudsher waren dergelijke softwareoplossingen het exclusieve terrein van grote bedrijven. SAP brengt dit nu binnen handbereik met een volledig scala aan bedrijfsfuncties in één eenvoudige, betaalbare, geïntegreerde oplossing: SAP® Business One. SAP Business One is eenvoudig in gebruik en is afkomstig van de grootste leverancier van bedrijfsbrede software ter wereld. SAP Business One vergroot de concurrentiepositie van het midden- en kleinbedrijf, nu én in de toekomst.

## PROBLEEM: TRADITIONELE BEDRIJFS SOFTWARE TE KOSTBAAR

In het moderne, dynamische bedrijfsleven kunnen bedrijven niet meer werken zonder effectieve IT-systemen. Zowel grote als kleine bedrijven zijn in toenemende mate afhankelijk van informatie-technologie om efficiënt te kunnen blijven werken en de concurrentie een stapje voor te blijven.

Net als grote bedrijven heeft het midden- en kleinbedrijf geïntegreerde bedrijfssoftware nodig met zowel enterprise resource planning (ERP) als customer relationship management (CRM) functionaliteit. Alleen hiermee kunnen de vooraf vastgestelde bedrijfsdoelstellingen effectief worden gerealiseerd, de klant staat hierbij centraal. Betrouwbare software van een gerenommeerde en stabiele wereldspeler kan dit ondersteunen.

ERP-software moet voldoen aan een breed scala aan eisen en verwachtingen om voor het midden- en kleinbedrijf van nut te zijn. Zo moet deze software een kort implementatietraject hebben, voldoende functionaliteit bevatten en dienen de diverse applicatie-componenten onderling goed geïntegreerd te zijn. Ook dient de software betaalbaar, gemakkelijk in gebruik en compatibel te zijn met toekomstige technologische en technische updates. Natuurlijk verwachten klanten de meest moderne technologische snufjes, zoals 'drag & relate'. Tot slot dient de software te worden geleverd met onsite-ondersteuning – door een competente en ervaren IT-servicepartner – bij gebruik, onderhoud en training.

## OPLOSSING: SAP® BUSINESS ONE

SAP® Business One is een specifiek op het midden- en kleinbedrijf ingerichte, geïntegreerde oplossing. Hiermee heeft u niet alleen snel en eenvoudig toegang tot alle bedrijfsinformatie, maar krijgt u ook alle rapporten en stuurinformatie die u voor besluitvorming binnen uw bedrijf nodig heeft. Met één druk op de knop beschikt u over een sterk instrument voor effectieve, en winstgevendende ondersteuning van dagelijkse activiteiten op het gebied van financiën, relatiebeheer, verkoop, inkoop, logistiek, CRM, Service Management en Productie. SAP Business One levert essentiële informatie voor het effectief sturen van uw bedrijf.

SAP Business One voldoet ook aan een andere belangrijke behoefte: met SAP als leverancier en een oplossing die klaar is voor de toekomst, is uw investering gewaarborgd.

### SNELLE IMPLEMENTATIE, METEEN INZETBAAR

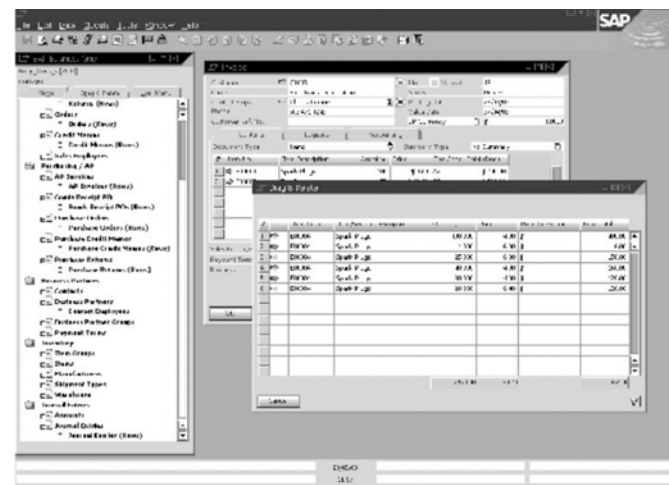
SAP Business One kan snel worden geïmplementeerd. De implementatieperiode varieert van slechts een aantal dagen tot een paar weken, afhankelijk van de onderliggende bedrijfsprocessen. Een eenvoudige implementatie wordt gewaarborgd door de structuur en de opzet van de oplossing zelf. Deze profiteert van SAP specialiteiten op het gebied van gegevensmigratie, zoals API voor gegevensimport, importeren van rekeningschema's en het kunnen gebruiken van XML. Daarnaast zorgen helder gedocumenteerde implementatiestappen en procedures ervoor dat de installatietijd tot een minimum wordt teruggebracht. SAP Business One wordt geïmplementeerd door goed getrainde, lokale SAP Business Partners met ruime ervaring in het implementeren van systemen voor het midden- en kleinbedrijf. En wordt verder ondersteund door 30 jaar ervaring van SAP.

### INNOVATIEVE FUNCTIONALITEIT VOOR GESTROOMLIJNDE PROCESSEN

SAP Business One biedt alle functionaliteit en eigenschappen die een effectieve, innovatieve en op groei gerichte oplossing moet hebben. Bovendien voldoet deze oplossing aan de strenge eisen van SAP en zijn de wensen van onze klanten het uitgangspunt voor verdere ontwikkeling.

Belangrijke kenmerken van de oplossing zijn:

- **Gebruikersvriendelijke en intuïtieve interface**  
Gericht op het snel ontsluiten van stuurinformatie en volledig geïntegreerd relatiebeheer. SAP Business One stroomlijnt processen via workflow-en management by exception-tools. Via de innovatieve Drag & Relate-functionaliteit kunt u bedrijfsquery's intuïtief uitvoeren. Zo kunt u vanuit het orderscherm direct naar uw klantgegevens gaan, daar met één klik op de muis de opportunity's opvragen en via Drag & Relate een analyserapport maken (zie figuur 1). Zo vindt u alle benodigde achtergrondinformatie en kunt u sneller en effectiever besluiten nemen.
- **Op workflow gebaseerde waarschuwingfuncties**  
Elke gebruiker van SAP Business One kan diverse waarschuwingfuncties voor specifieke gebeurtenissen definiëren, bijv. herinneringen, flatteringsprocessen, acties voor een andere gebruiker of de vandaag uit te leveren goederen. Op basis van de geconfigureerde instellingen worden automatisch meldingen aan de verantwoordelijke medewerker verzonden. Deze acties kunnen zowel binnen SAP Business One, als via e-mail, fax en SMS worden verstuurd.



Figuur 1: Met de Drag & Relate functionaliteit kunnen zeer eenvoudig en snel de gewenste overzichten gemaakt worden.

- **Flexibele wizard voor rapportquery's**  
Naast het brede scala aan meegeleverde rapporten kunt u de intuïtieve Query Wizard gebruiken om allerlei informatie in klantspecifieke rapporten weer te geven. Bijna elk type analyse wordt ondersteund.
- **Naadloze integratie met Microsoft Office**  
SAP Business One werkt in een homogene Windows-omgeving met de bekende, standaard gebruikersinterfaces en functies. Dit maakt dat de oplossing eenvoudig in gebruik is. Zo kunt u een rapport in een gepersonaliseerde brief omzetten, of naar een Excel-bestand exporteren en via één muisklik per e-mail verzenden.
- **Bedrijfsspecifieke documentlayouts**  
De documentlayout in de SAP oplossing kan voor uw bedrijf worden geconfigureerd. De door u geselecteerde klantinformatie, zoals gemaakte afspraken, productafbeeldingen, kosten en subtotalen, kunnen in aansprekende layouts worden verwerkt.
- **Ondersteuning van vreemde valuta's en talen**  
Alle financiële boekingen in SAP Business One worden in drie valuta's vastgelegd: de lokale valuta, de transactievaluta en de systeemvaluta. U kunt eenvoudig rapporten in elke gewenste internationale valuta genereren. De oplossing ondersteunt ook veel talen, waardoor gebruikers hun eigen interfacetaal kunnen selecteren en te allen tijde kunnen wijzigen.
- **CRM Opportunity Management**  
Met de geïntegreerde CRM functionaliteit kunt u uw verkoopopportunity's beheren, de pijplijn met opportunity's bekijken en activiteiten bij klanten beheren. Klantgegevens als openstaande facturen of prijsafspraken zijn volledig inzichtelijk. Na een korte leercurve kunt u op basis van deze informatie verkoopopportunity's optimaliseren en uw resultaat verbeteren.
- **Standaard interfaces voor algehele integratie**  
SAP Business One werkt als applicatie voor centrale handelingen, met standaard interfaces naar interne en externe gegevensbronnen, o.a. interfaces voor handhelds, interactieve verkoopapplicaties en externe analyseprogramma's.

## EENVOUDIG EXTRA VELDEN DEFINIËREN

SAP Business One kan eenvoudig aan de behoefte van de klant worden aangepast. Via een geïntegreerd, gebruikersvriendelijk veldbeheersysteem kunt u velden toevoegen. Ook kunt u keuzelijsten en queries aan bijna elk veld koppelen. Tot slot kunt u met dezelfde tool extra tabellen toevoegen en zo de functionaliteit van SAP Business One uitbreiden.

SAP begrijpt dat wijzigingen in real-time-systemen onmiddellijk moeten worden doorgevoerd en dat gebruikers tabellen en velden moeten kunnen toevoegen, ook wanneer het systeem al in de lucht is. Daarom worden alle wijzigingen in SAP Business One meteen geactiveerd en kunnen de meest gevraagde wijzigingen eenvoudig door gebruikers zonder enige technische achtergrond worden gedefinieerd. Dit is een aanzienlijke verbetering ten opzichte van concurrerende oplossingen, waarbij updates immers alleen groepsgewijs worden aangeleverd.

### GEAVANCEERDE SOFTWARE DEVELOPMENT KIT (SDK) VOOR AANVULLENDE PROGRAMMATUUR

Voor meer complexe, technische customizing hebben ontwikkelaars toegang tot een eenvoudig, maar krachtig SDK. Het SDK in SAP Business One is ontwikkeld op basis van branchespecifieke, door softwareontwikkelaars aanvaarde normen en biedt op twee integratieniveaus volledig toegang tot de functionaliteit van de oplossing:

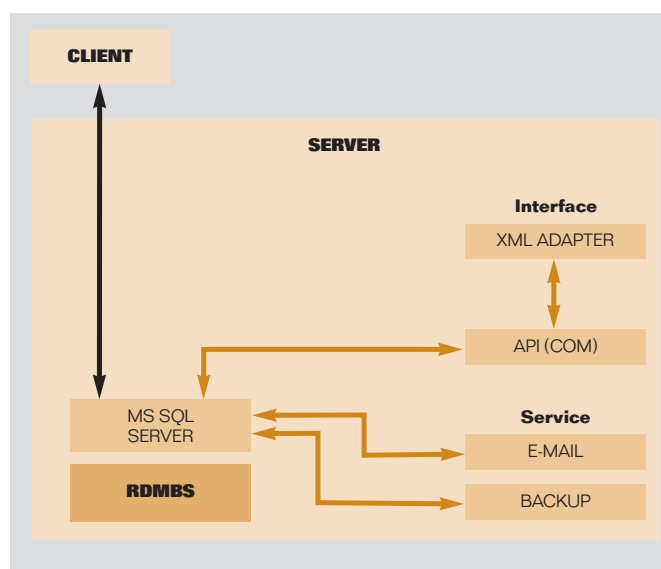
- Data Interface Application Programming Interface (DI-API), een logische laag die los van de SAP Business One-client staat, maar dezelfde bedrijfslogica bevat,
- User Interface Application Programming Interface (UI-API), waarmee ontwikkelaars o.a. nieuwe schermen kunnen creëren, bestaande schermen kunnen aanpassen en respons op UI-events kunnen geven.

Op basis van de vaardigheden van uw team kunnen ontwikkelaars met de SDK een willekeurige COM- of .NET-taal – of JAVA – voor de technische customizing gebruiken. En aangezien SAP onderkent dat technologische en zakelijke behoeften aan wijzigingen onderhevig zijn, is het SDK zo opgebouwd dat het upgradetraject soepel verloopt. Dus zonder behoefte aan "opnieuw coderen" van customizinginstellingen.

## ARCHITECTUUR

### GEMAAKT VOOR FLEXIBILITEIT, SCHALBAARHEID EN KRACHT

SAP Business One is een volledig geïntegreerde oplossing met één, intuïtieve "look and feel" voor alle functies. Door de gestroomlijnde architectuur kan de MS SQL Server database ten volle worden benut. Het resultaat is een krachtige oplossing die eenvoudig in gebruik en onderhoud is.



Figuur 1: Door de single-serveromgeving is SAP Business One eenvoudig qua gebruik, onderhoud, en integratie met andere oplossingen.

De oplossing SAP Business One draait op een single server en integreert naadloos met uw Windows NT-netwerk. Door de op Win-32-gebaseerde, two-tier client-serverarchitectuur (zie figuur 1) zijn gebruikers van SAP Business One verzekerd van maximale prestaties. De oplossing is geoptimaliseerd voor de MS SQL Server en benut de capaciteit van uw bestaande netwerk maximaal. Ook bevat de oplossing protocollen voor beveiliging, reservekopieën en netwerktoegang. Via wide area network (WAN) terminal services of een inbelverbinding met het netwerk krijgt u toegang tot de applicatie.

In de SAP Business One omgeving kunt u uw standaardprocedures voor het maken van reservekopieën van de database toepassen en kunt u de database eenvoudig opslaan en kopiëren naar een andere

machine. Zo kunt u onmiddellijke toegang tot essentiële bedrijfsinformatie krijgen.

Om het onderhoud eenvoudig te houden, werkt het beveiligingsmodel als een functioneel model. De systeembeheerder heeft inzicht in een lijst met alle functies voor elke module en kan voor elke gebruiker het toegangsniveau tot deze functies – lezen, schrijven of beide – specificeren.

Aan alle componenten ligt de filosofie van SAP ten grondslag dat een oplossing op natuurlijke wijze moet werken en uw behoeften moet vervullen. Oplossingen dienen niet kunstmatig opgelegd en moeilijk te leren te zijn. Omdat SAP Business One en de componenten ervan te zijn gebaseerd op gebruikerslogica, is de mate van vereiste voorkennis minimaal en maken gebruikers zich de oplossing snel eigen. Het intuïtieve karakter en het gebruikersgemak van de oplossing kunnen gemakkelijk als volgt worden verduidelijkt.

- Door de modulaire opzet kunnen componenten voor een betere onderlinge aanpassing met elkaar "praten" via een API. Deze opzet bevat aspecten waardoor interactie tussen gebruikers eenvoudiger wordt, zoals rekenfuncties voor BTW en verdeelsleutels.
- Zowel interne als externe aansluiting wordt eenvoudig door een rapportage van uitzonderingen. Hierdoor bespaart u aanzienlijke hoeveelheden tijd bij het afsluiten van de administratie en het voorbereiden van rapportages.

Alle processen in de gehele applicatie zijn eenvoudig te doorgronden en historische logging zorgt voor een juiste audit trail. Zo kunnen vanuit de factuur de oorspronkelijke goederenleveringen opgevraagd worden en zijn zelfs de bijbehorende financiële boekingen direct inzichtelijk. Ook is precies te zien welke persoon bijvoorbeeld het kortingspercentage of de prijs in de order heeft aangepast.

Vergelijkbare flexibiliteit is aanwezig bij het maken van offertes. Vanuit hetzelfde scherm zijn direct de prijzen op te vragen van de laatste aankoop van de betreffende klant.

## FUNCTIES EN EIGENSCHAPPEN

### OVERZICHT VAN FUNCTIEGEBIEDEN

SAP Business One is uitgerust met een eenvoudig te gebruiken interface. Deze bevat zowel ERP als CRM functionaliteit en brengt stuurinformatie binnen handbereik. Het resultaat is een alomvattende en veelzijdige enterprise managementtool.

De oplossing biedt alle beheerfuncties voor customizing en het kopiëren van gegevens, definiëren van wisselkoersen, configureren van autorisaties en waarschuwingen. Daarnaast bevat de oplossing 11 modules waardoor de functionaliteit zeer veel breder wordt dan de eigenlijke beheersfunctie en waardoor al uw bedrijfsprocessen kunnen worden gestroomlijnd. Deze modules zijn:

- **Financiën** – Afhandelen van al uw financiële transacties zoals grootboek, opzetten en onderhouden van rekeningen, journaalposten, correctieboekingen, storneringen en begrotingen.
- **Verkoop** – Creëren van offertes, invoeren van klantorders, opzetten van leveringen, bijwerken van magazijnvoorraadcijfers en beheer van alle facturen en debiteuren.
- **Inkoop** – Beheren en onderhouden van afspraken als invoer van inkooporders, bijwerken van magazijnvoorraadcijfers, extra kosten toevoegen aan geïmporteerde artikelen, afhandelen van geretourneerde goederen en creditnota's.
- **Zakenpartners** – Alle informatie over uw klanten, prospects en leveranciers met profielen, contactoverzichten, rekeningsaldo's en analyse van de verkooppijplijn.
- **Bank** – Verwerken van al uw financiële handelingen, zoals kasontvangsten, voorschotten, creditcardbetalingen en afrekeningen met de bank.
- **Magazijnbeheer** – Voorraadniveaus, artikelbeheer, prijslijsten, speciale prijsafspraken, magazijntransporten en voorraadtransacties.
- **Productie** – Productietools voor definiëren van meerlagige stuklijsten (BOM) en creëren van werkorders waarbij u tegelijkertijd product- en artikelbeschikbaarheid kunt controleren en rapporteren.
- **Controlling** – Definiëren van profit centers en overheadverhogende factoren en genereren van resultaatrekeningen voor elk center.

- **Rapportage** – Krachtige rapporten voor bijna elk aspect van uw onderneming zoals uitstaande bedragen van klanten en leveranciers, verkoop, geldstromen, klantcontactoverzichten, boekhouden, magazijnvoorraad, financiële overzichten, prijsstelling, klantactiviteiten (via vooraf gedefinieerde rapporten of specifiek zelf te definiëren query's).
- **Service management** – Optimaliseren van uw serviceafdelingen, ondersteunen van servicehandelingen, beheer van servicecontracten, planning van service, bekijken van activiteiten in de richting van de klanten en klantondersteuning.
- **Personeel** – Functionaliteit voor personeelszaken, zoals medewerkergegevens, contactgegevens en afwezigheidsoverzichten.

Zie de bijlage voor meer gedetailleerde informatie over deze modules.

## CONFIGURATIE VAN DE OPLOSSING

In SAP Business One kunt u de basissysteeminstellingen voor alle componenten configureren, o.a. definiëren van wisselkoersen; initialiseren van het systeem; instellen van bevoegdheidsparameters; creëren van interne mail, e-mail en SMS-instellingen en configureren van functies voor gegevensimport/-export.

### BEHEER

De belangrijkste functies in de beheermodule van de oplossing zijn:

- Bedrijf selecteren (diverse basisinstellingen)
- Systeem initialiseren en algemene voorkeuren definiëren (bedrijfsgegevens en algemene instellingen)
- Gebruikersdefinitie (valuta's, betalingscondities)
- Bevoegdheden (toegangsbeveiliging, wijzigingsprivileges)
- Definiëren van wisselkoersen (basis voor alle rapporten en geregistreerde gegevens)
- Hulpprogramma's (reservekopieën van gegevens, kopiëren van gegevens naar een volgend jaar)
- Gegevensimport/-export
- Herstellen (gegevensbeheer/herstellen van gegevens)
- Waarschuwingsfuncties (definiëren van persoonlijk profiel voor waarschuwingmeldingen)
- Meldingen verzenden (interne gebruiker, klant, leverancier, enz.)

### GEbruikersSPECIEKE VELDEN

In SAP Business One kunt u voor alle objecten zoals artikelen, zakenpartners en orders uw eigen velden definiëren. Zo kunt u specifieke informatie voor veel verschillende bedrijfsactiviteiten beheren. Ook kunt u gebruikersspecifieke velden selecteren om verschillende soorten informatie – teksten, adressen, telefoonnummers, URL's, bestanden als bijlagen, afbeeldingen, vervolkeuzelijsten en meer – in te voeren.

### GEFORMATTEERD ZOEKEN

Via geformatteerd zoeken worden waarden geregistreerd van een vooraf gedefinieerd zoekproces voor elk veld in het systeem (ook gebruikersspecifieke velden).

Mogelijkheden voor toepassen van geformatteerd zoeken (selecteren) zijn:

- Automatisch invoeren van waarden in velden, op basis van gebruik van verschillende objecten in het systeem.
- Invoeren van waarden in velden, op basis van vooraf gedefinieerde lijsten.
- Automatisch invoeren van waarden in velden, op basis van vooraf gedefinieerde query's (gebruikersspecifiek).
- Definiëren van afhankelijkheden tussen systeemvelden – bijvoorbeeld: de waarde in veld X is afhankelijk van de waarde in veld Y.
- Weergeven van velden die alleen voor query's kunnen worden gebruikt – bijvoorbeeld, handtekening van gebruiker, aanmaakdatum en saldo van openstaande cheques (voor een zakenpartner).

## DYNAMISCHE UITBREIDINGSOPTIES

### UITBREIDING VIA APPLICATION PROGRAMMING INTERFACES (API)

SAP Business One wordt geleverd als een robuust basissysteem met een krachtige kernfunctionaliteit met de belangrijkste bedrijfsprocessen en de specifieke wettelijke vereisten voor gebruik in een willekeurig land. Door API's kunt u dit systeem met branchespecifieke functies uitbreiden en bestaande functies aan uw wensen aanpassen.

Het basissysteem is uitgerust met een programmeer-API op basis van COM-technologie. U kunt deze API gebruiken om het werkgebied van de oplossing uit te breiden of om het aan uw specifieke eisen aan te passen. De beschikbare COM-objecten kunnen worden bewerkt met programmeertalen als Visual Basic, C/C++ en Java. Er zijn twee verschillende API's verkrijgbaar: één voor gegevensinterfaces en één voor bewerken van de gebruikersinterface.

### GEGEVENSINTERFACE: CENTRALE OBJECT-UITWISSELING

De gegevens-API neemt de door u gebruikte objecten en procedures om de meest belangrijke gegevensobjecten in SAP Business One te lezen en te verwerken. Hier heeft u toegang tot zowel hoofd- als transactiegegevens, naast een aantal verschillende algemene objecten. De gegevens-API levert onder andere de volgende objecten en procedures:

- **DBConnection** – maakt verbinding met een SQL-server
- **Company** – een ondernemingsdatabase
- **RecordSet** – bevat SQL-gegevens (en de DoQuery-functie kan worden gebruikt om SQL-query's en vooraf opgeslagen processen te starten)
- **SBOBob** – helpt u bij het snel en eenvoudig opzoeken van waardevolle informatie
- **Message** – hiermee verzendt u een bericht met bijlagen en links naar een andere SAP Business One gebruiker
- **UserFields** – bevat een verzameling met alle gebruikersspecifieke velden
- **Field** – gebruikt voor verwerken van veldgegevens
- **Items** – het hoofdgegevensrecord voor een product
- **BusinessPartner** – bevat het hoofdgegevensrecord van een klant of leverancier

- **ProductTrees** – de kop van een BOM
- **ProductTrees\_Lines** – de afzonderlijke, aan een BOM toegewezen artikelen
- **Documents** – kopregel van een verkoop- of inkoopdocument
- **Documents\_Lines** – bevat de afzonderlijke, aan een verkoop- of inkoopdocument toegewezen artikelen
- **JournalEntries** – journaalposten

### TOEGANG TOT DE GEbruikersINTERFACE

Deze API levert objecten en procedures die u kunt gebruiken voor toegang tot invoervelden/aankruisvakjes, interne systeemevents en nog veel meer. Onderstaand vindt u een aantal voorbeelden van objecten en procedures van de gebruikersinterface:

- **Application** – maakt verbinding met de SAP Business One applicatie
- **Form** – een venster binnen de SAP Business One module
- **Item** – hiermee verwerkt u dialoogvensters (en kunt u de inhoud, positie, grootte of zichtbaarheid ervan wijzigen)
- **Check Box** – hiermee verwerkt u aankruisvakjes
- **Matrix** – staat voor een tabel in een venster
- **ItemEvent** – gebruikt voor verwerken van events
- **MenuItem** – activeert afzonderlijke menuopties
- **MenuEvent** – hiermee beïnvloedt u een eventproces

## OPTIONELE COMPONENTEN

Naast de basisoplossing biedt SAP een groot aantal extra componenten – zoals verkoop via internet (webwinkel)– die u als uitbreiding van SAP Business One kunt gebruiken.

### MIGRATIEPAKKETTEN

#### Overdracht van gegevens uit oude systemen

Tijdens een implementatieproject wilt u natuurlijk graag de oude gegevens – bijvoorbeeld voor producten, orders, facturen en journaalposten – uit een oud systeem overzetten. SAP levert standaard een migratie tool (Data Transfer Workbench) mee, waarmee u platte bestanden in SAP Business One kunt laden.

#### Migratie naar SAP Business Suite

Bedrijven die SAP Business One gebruiken, hebben een meegroeiooplossing die aan nieuwe wensen blijft voldoen. SAP biedt een migratietraject aan van SAP Business One naar mySAP Business Suite, waarmee bedrijven een enorme groei naar honderden medewerkers kunnen ondersteunen.

### INTERNET VERKOOP

Er is een complete softwareoplossing voor internetverkoop (webwinkel) – op basis van de J2EE Internet standard – voor SAP Business One verkrijgbaar. Deze bevat business-to-business en business-to-customer componenten. Uw internet winkel en SAP Business One communiceren naadloos en kunnen onderling gegevens als productcatalogi, prijzen en klantgegevens uitwisselen. Op basis van het winkelwagentje van de klant worden orders direct in SAP Business One gecreëerd.

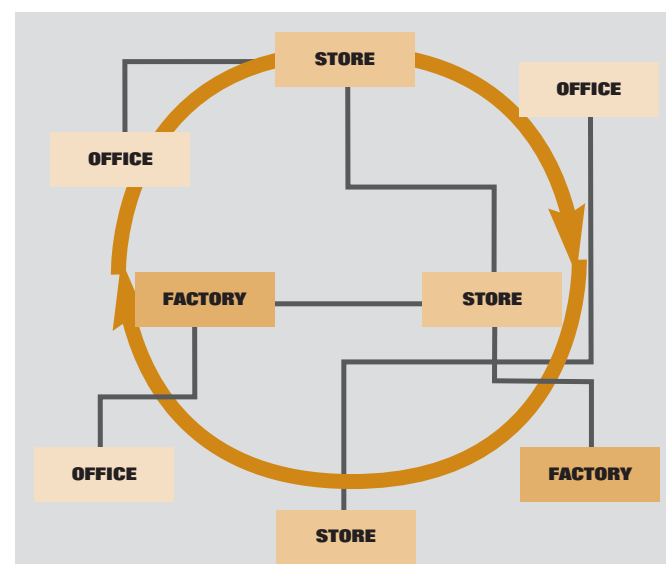
### INTERFACES NAAR HR-APPLICATIES

Met SAP Business One kunt u interfaces naar HR-softwareoplossingen als mySAP HR of andere losse HR-oplossingen realiseren.

U onderhoudt uw HR-hoofdgegevens en salarisadministratietransacties in de HR-applicatie. Naast een open (XML-) interface voor de financiële boekhouding biedt SAP ook een koppeling met mySAP HR. SAP partners bieden deze verbinding als hosting-oplossing voor SAP Business One klanten aan. Deze partners kunnen ook koppelingen met HR-applicaties van derden tot stand brengen.

## INTEGRATIE MET MYSAP BUSINESS SUITE

Diverse eigenschappen garanderen een naadloze integratie tussen mySAP Business Suite en SAP Business One. Zo profiteert u van een standaard, geïntegreerde omgeving met SAP applicaties



Figuur 2: Het nieuwe model van SAP Business One: uw hele organisatie als één object, ongeacht de vestigingsplaats van de kantoren.

### INTEGRATIESCENARIO'S VOOR MULTINATIONALS

SAP Business One is de ideale oplossing voor de diverse vestigingen of dochterbedrijven van multinationals. Via een integratiepakket wordt mySAP Business Suite, dat op het hoofdkantoor wordt gebruikt, gekoppeld aan de afzonderlijke op de internationale dochterbedrijven geïnstalleerde SAP Business One systemen. Hierdoor ontstaat een naadloos geïntegreerd systeemlandschap (zie figuur 2), op basis van technologie van: SAP Business Information Warehouse (SAP BW), SAP Enterprise Portal en SAP NetWeaver.

#### Gegevensconsolidatie met SAP BW

Managers van multinationals hebben geïntegreerde informatie-systemen nodig. Zij zullen deze nodig blijven hebben om de gegevens van verschillende productiesystemen te bewaken en de beste besluiten te nemen. Het antwoord op deze behoefte is een vooraf geconfigureerde oplossing voor bewaken van gegevens in SAP Business One en het extraheren van deze gegevens voor

rapportagedoeleinden. SAP biedt internationale vestigingen die SAP Business One gebruiken zowel het vereiste configuratiepakket als de bijbehorende componenten voor toegang tot en toewijzing van gegevens.

#### mySAP Enterprise Portal

Door toegang tot gegevens via mySAP Enterprise Portal kunt u SAP Business One integreren met zowel mySAP Business Suite, als externe gegevensbronnen en andere softwareoplossingen. Via de portal creëert u een centraal toegangspunt voor alle gezamenlijke bedrijfsactiviteiten en maakt u informatie beschikbaar voor medewerkers, partners en klanten in de hele wereld. Wat zijn de voordelen precies?

- Centrale toegang tot informatie, onafhankelijk van de plaats van de gegevensbron (intranet of internet)
- Integratie van bedrijfsoverkoepelende bedrijfsprocessen
- Transparante, uniforme toegang tot oplossingen voor samenwerking binnen het bedrijf en tussen bedrijven
- Hoogwaardige interactietechnologie: intelligent groeperen van content, gebruikersvriendelijk aanwijzen en klikken en tijd-besparende Drag&Relate

#### Portal content-functies

Het bedrijfspakket van SAP Business One is uitgerust met portal content voor het configureren van een geografisch verspreid landschap. Gebruikers hebben vanuit één of meer installaties van SAP Business One toegang tot gegevens.

In de eerste release van de software bestaat de portal content uit:

- iViews voor weergeven van informatie uit SAP Business One
- Pagina's voor weergeven van interactieve rapporten uit SAP BW
- Werksets voor structureren van de aangeboden pagina's

De portal biedt een gestructureerd overzicht van informatie uit verschillende bronnen en biedt via SAP BW directe of indirecte toegang tot verschillende installaties van SAP Business One.

#### Gedefinieerde gebruikersrollen

Bij hun dagelijkse activiteiten gebruiken medewerkers van de internationale vestigingen eerder de standaard grafische gebruikersinterface (GUI) vanuit SAP Business One, dan

mySAP Enterprise Portal. Echter, als er binnen een wereldwijd concern een ondernemingsportal beschikbaar is, kan dit worden gebruikt voor toegang tot het systeem voor verkoopafdelingen. Via deze methode hebben verkoopafdelingen in de internationale vestigingen via een interactieve browser op afstand toegang tot SAP Business One.

Het bedrijfspakket van SAP Business One is bedoeld voor gebruikers op de internationale vestigingen van multinationals die informatie nodig hebben over de processen in deze bedrijven.

Deze gebruikers hebben het volgende nodig:

- Een beginscherm voor het weergeven van essentiële cijfers, kengetallen of waarschuwingmeldingen.
- Functies voor het opdelen van informatie in details en voor het via Drag & Relate slepen van objecten uit een rapport/ waarschuwing naar componenten in het iPanel waardoor gebruikers extra informatie kunnen vinden of bedrijfs-overkoepelende processen kunnen starten.
- Informatie met name vanuit Financiën en Verkoop.

## SYSTEEMVEREISTEN

### LAGERE EXPLOITATIEKOSTEN

Door de minimale systeemvereisten van de oplossing blijven de totale exploitatiekosten laag en worden systeembeheer en onderhoud duidelijk en eenvoudig. In de onderstaande tabel vindt u een overzicht van de vereisten voor SAP Business One:

	Server (minimaal)	Client (minimum)
Besturings-systeem	Microsoft Windows 2000 Server/Advanced Server of Microsoft Windows NT 4.0 Server	Microsoft Windows NT 4.0 Workstation of Microsoft Windows 2000 Professional of Microsoft Windows XP
Processor	1x Intel Pentium III	1x Intel® Pentium III
RAM	512 MB	128 MB
Vrije schijfruimte	Systeempartitie: 500 MB Gegevenspartitie: 2 GB	Vrije schijfruimte 500 MB
Cd-rom-drive	x24 of hoger	x24 of hoger
Schermb	640 X 480 met 256 bit-kleuren of hoger	800 X 600 met 24 bit-kleuren of hoger
Software	Microsoft IE 5.5 Microsoft Windows 2000/NT 4.0 Microsoft SQL Server 2000; poort 1433* Microsoft Internet Information Services (IIS), poort 80* Microsoft Data Access Components 2.6 (MDAC) *Poorten hoeven niet te worden geregistreerd	Microsoft IE 5.5 Microsoft Windows NT/2000/XP Microsoft Data Access Components

Tabel 1: systeemvereisten voor SAP Business One

## EEN IDEALE BEDRIJFSOPLOSSING

SAP Business One effent het speelveld tussen grote en kleinere ondernemingen met alle vereiste functies in één geïntegreerde oplossing – een oplossing op een prijsniveau voor het midden- en kleinbedrijf. De oplossing kan snel worden geïmplementeerd, is gemakkelijk in gebruik, is eenvoudig aan te passen en stroomlijnt dagelijkse activiteiten op het gebied van verkoop, inkoop, magazijnbeheer, financiën en logistiek. Door onderling samenwerkende modules en een open architectuur heeft u met deze oplossing ook snel toegang tot bedrijfsinformatie, zoals alle rapporten en documenten die u voor effectieve besluitvorming op elk niveau binnen uw bedrijf nodig hebt.

SAP Business One heeft niet alleen een gunstig effect op het bedrijfsresultaat maar opent ook wegen naar nieuwe, concurrerende bedrijfsopportunity's. Deze oplossing wordt ontwikkeld door de grootste leverancier van wereldwijde bedrijfsoplossingen en is een veilige investering voor nu en voor in de toekomst.

Bezoek ons op [www.sap.nl](http://www.sap.nl) voor meer informatie over SAP Business One.

## BIJLAGE – OVERZICHT VAN FUNCTIES

### FINANCIËN

**Rekeningschema.** SAP Business One bevat een rekeningschema'sjabloon voor elk land. U kunt het schema aanpassen aan de behoeften van uw eigen bedrijf en afzonderlijke schema's definiëren als uw rapportage dat vereist.

**Journaalboeking (Memoriaal).** Hiermee kunt u nieuwe journaalposten creëren en zoeken naar bestaande. (Let op: de meeste journaalposten worden automatisch geboekt vanuit Verkoop, Inkoop en Bank.) U kunt ook op een project of een profit center boeken.

**Concept journaalboekingen.** Handmatige journaalposten kunnen als concept worden opgeslagen. Zo kunt u boekingen voordat deze definitief in het grootboek worden geboekt (verwerkt), controleren en corrigeren.

**Journaalpostsjablonen.** Doordat u sjablonen voor veelgebruikte journaalposten kunt definiëren bespaart u tijd en voorkomt u fouten tijdens het handmatig boeken van journaalposten.

**Storneringen.** Hiermee krijgt u alle te storneren journaalposten te zien die u na akkoord kunt uitvoeren. Standaard vindt het terugboeken van gespecificeerde boekingen op de eerste dag van de volgende maand plaats, maar indien gewenst kunt u voor elke boeking een andere terugboekdatum specificeren.

**Periodieke boekingen.** U kunt zelf uw boekingen definiëren die frequent in de administratie moeten worden uitgevoerd – en voor elke periodieke boeking een frequentie specificeren. In dit geval vraagt de oplossing u automatisch om deze boekingen in te voeren.

**Boekingsjournaal.** Dit rapport geeft afhankelijk van uw selectiecriteria een overzicht van alle journaalboekingen.

**Koersverschillen.** Hiermee kunt u uw open posten in vreemde valuta's periodiek waarden, verschillen berekenen en de juiste correctieboeking maken.

**Proef- en saldibalans.** Met dit rapport kunt u rekeningsaldi en transacties weergeven en afdrukken. U kunt financiële verslagen in elke gedefinieerde valuta en in elke gewenste mate van detail weergeven. Voor elk financieel verslag zijn er verschillende indelingen beschikbaar: kwartaal- of maandresultaten, per profit center, per project enzovoort.

**Resultatenrekening.** Dit rapport geeft een overzicht van opbrengsten en kosten conform de wettelijke eisen. U kunt dit overzicht – net als elk ander financieel verslag, gebruiken om financiële gegevens van verschillende verslagperiodes onderling met elkaar te vergelijken.

**Balans.** Dit rapport geeft een overzicht van activa en passiva conform de geconfigureerde wettelijke vereisten van het desbetreffende land.

**Vergelijkingsverslagen.** Alle bovenstaande verslagen kunnen ook als vergelijking worden uitgevoerd (maanden, kwartalen, jaren of elke andere periode).

**Budgetten.** Hiermee definieert en beheert u budgetten. U kunt budgettoerekeningsmethoden configureren, begrotingscijfers in willekeurige valuta's (nationaal, vreemde of beide) definiëren en een samengesteld budgetverslag weergeven om de werkelijke cijfers met de geplande cijfers te vergelijken. U kunt ook een on line waarschuwing definiëren om de gebruiker te waarschuwen wanneer de maand- of jaarbudgetlimiet door een transactie wordt overschreden.

**Financiële-verslagsjablonen.** U kunt snel en eenvoudig een willekeurig aantal financiële-verslagsjablonen genereren. Met dit formulier kunt u sjablonen creëren voor elk gewenst doel, zoals extra resultatenrekeningen.

## VERKOOP

**Offerte.** Met deze oplossing kunt u eenvoudig een offerte voor de klant opstellen. U bepaalt simpelweg de brutowinst voor een prijsopgave, op basis van bijvoorbeeld de inkoopprijs – of u geeft de laatste prijzen weer die voor een specifieke klant golden. Na het creëren van een prijsopgave kunt u deze net als andere documenten direct printen of met één muisklik naar Microsoft Windows exporteren.

**Order.** Met deze menuoptie kunt u ook eenvoudig en snel orders invoeren en bepalen of bestelde artikelen op backorder moeten worden gezet en of deellevering van een order is toegestaan. Voor elke order kunnen diverse data – bijvoorbeeld gewenste en vereiste leverdatum – worden gespecificeerd.

**Picken en leveren.** Binnen het magazijn doorloopt elke order een proces. Na bevestigen van de order doorloopt deze de stadia "wordt gepickt", "gepickt" en "geleverd", waardoor gebruikers de voortgang van een specifieke order in het systeem altijd kunnen volgen.

**Levering.** Via deze functie kunt u de ingekochte goederen aan de klant uitleveren. In dit stadium wordt er nog niet gefactureerd, maar de magazijnvoorraadcijfers worden automatisch bijgewerkt.

**Verkooporders aan inkooporders koppelen.** In SAP Business One kunt u bij het opstellen van een klantverkooporder een bijbehorende inkooporder creëren. Zo blijft de magazijnvoorraad op de leveringsdatum altijd op het juiste peil en kunt u specifiek voor een klant inkopen.

**Retouren.** U voert retouren van de klant als goederenontvangsten in.

**Facturatie.** De factuur is het meest belangrijke verkoopdocument. Het creëert automatisch een bijbehorende journaalpost. Zo kunt u, als de klant een deel van het factuurbedrag onmiddellijk betaalt, een automatische kwitantie uitvoeren.

**Omzetbelasting.** Het is belangrijk dat klanten het juiste bedrag aan omzetbelasting in rekening wordt gebracht. Naast de standaard BTW-codes, kunt u zelf BTW-tarieven definiëren en deze aan artikelen koppelen. In de administratie wordt omzetbelasting per BTW-code bijgehouden, zodat de verschuldigde omzetbelasting juist wordt geregistreerd en gerapporteerd.

**Baliefactuur.** Hiermee kunt u een factuur en bijbehorende betaling in één keer creëren.

**Creditnota.** Bij het creëren van een creditnota voor de klant – bijvoorbeeld voor geretourneerde goederen – kunt u, net als bij elke ander verkoop- en inkoopdocument, de vereiste gegevens eenvoudig kopiëren vanuit de oorspronkelijke factuur.

**Voorfacturering.** U gebruikt dit type factuur als u een factuur wilt genereren zonder dat de voorraad afgeboekt wordt, bijvoorbeeld indien eerst betaald moet worden en naderhand pas geleverd mag worden.

**Documentafdruk.** U gebruikt deze functie voor het in een keer printen van een hele reeks verkoop- en inkoopdocumenten. U kunt selecteren op periode, documentnummer of documentsoort.

**Batchverwerking.** Met deze gebruikersvriendelijke wizard kunt u alle bestaande verkoopdocumenten per klant in één verkoopdocument groeperen. Bijvoorbeeld het verzamelen van alle orders in één levering of het verzamelen van alle leveringen in één (verzamel)factuur.

**Overzicht van conceptdocumenten.** Met deze functie kunt u alle documenten die als concept zijn opgeslagen, afdrukken, bewerken en beheren.

## INKOOP

**Inkooporder.** Met SAP Business One kunt u de inkoop van artikelen of diensten van leveranciers invoeren. Via deze orders wordt de beschikbare hoeveelheid bestelde artikelen bijgewerkt en kan de magazijnmanager van de verwachte leveringsdatum op de hoogte worden gesteld.

**Goederenontvangst.** Deze functie is handig wanneer u een levering in het magazijn ontvangt. De actuele magazijnvoorraad wordt automatisch opgehoogd.

**Gesplitste inkooporder.** U kunt één inkooporder in meer dan één deel onderverdelen wanneer artikelen bijvoorbeeld aan een aantal verschillende magazijnen moeten worden geleverd. Splitsen is noodzakelijk om voor elke specifieke levering verschillende pakketten te kunnen creëren.

**Retouren.** Hier voert u retouren aan leveranciers in. U kunt alle gegevens zelf invoeren of door naar een eerdere goederenontvangst te refereren en de gegevens kopiëren.

**Inkoopfactuur.** Bij het opslaan van facturen van leveranciers wordt er tegelijkertijd een journaalpost gecreëerd. U kunt deze informatie gebruiken om elkaar opvolgende betalingen aan de leverancier te verwerken.

**Creditnota.** Via deze functie kunt u een creditnota voor geretourneerde goederen voor de leverancier registreren. Net als bij elk ander verkoop- en inkoopdocument kunnen de vereiste gegevens eenvoudig, vanuit de oorspronkelijke factuur worden geïmporteerd.

**Importgegevens.** In SAP Business One kunt u de inkoopprijs van geïmporteerde goederen aanpassen. U kunt de diverse extra kosten (vracht, verzekering, invoerrechten, enz.) aan de kosten van elk artikel toewijzen en zo de werkelijke magazijnwaarde bijwerken.

**Boekingsjournaal.** Hier worden alle journaalposten weergegeven. U kunt deze op verschillende perioden sorteren.

**Documentafdruk.** U gebruikt deze functie voor het afdrukken van alle verkoop- en inkoopdocumenten. U kunt selecteren op periode, documentnummer of documentsoort.

## ZAKENPARTNERS

De module Zakenpartners is bedoeld voor het invoeren van alle essentiële informatie over klanten en leveranciers, zoals adres, contactpersonen, prijslijsten, en betalingscondities. Voor elke zakenpartner kunt u een willekeurig aantal contactpersonen invoeren, met telefoonnummers, e-mailadressen en andere belangrijke gegevens. U kunt ook klantcontacten registreren en e-mails of SMS-berichten verzenden. Ook kunnen alle relevante bijbehorende gegevens, zoals klantomzetverslagen en gedetailleerde saldi, worden weergegeven. Net als bij andere functies kunt u zoekmethodes als "Begint met", "Bevat" en "Meer dan" gebruiken om de desbetreffende gegevens op te zoeken. Deze module bevat de volgende functies:

**Zakenpartnergroepen.** U kunt klant- en leveranciersgroepen definiëren en deze vervolgens gebruiken bij het selecteren van klant- en leveranciersrapporten.

**Contacten met zakenpartners.** Hiermee kunt u de inhoud van een telefoongesprek, een klantbezoek of een andere activiteit met klanten of leveranciers vastleggen. Tevens kunt u documenten uit SAP Business One, (bijvoorbeeld een offerte) of externe documenten (bijvoorbeeld een gescande brief of een Excel document) koppelen. Automatisch wordt het contact onderdeel van de klant- of leveranciersgegevens en is dus altijd direct terug te vinden.

**Beginsaldi.** Via deze functie kunt u beginsaldi voor rekeningen van klanten en leveranciers invoeren. Dit is met name handig, wanneer bij de implementatie gegevens vanuit een andere financiële applicatie moeten worden overgenomen.

**Contactoverzicht.** Via dit rapport kunt u alle open contacten op datum, en onder verwijzing naar de lopende dag of week sorteren. U kunt lopende activiteiten en contacten afronden en activiteiten en contacten afsluiten die u al hebt afgerond.

**Opportunity.** In deze oplossing kunt u elke verkoopopportunity registreren, van het eerste telefoongesprek tot het met succes sluiten van een order. U kunt nadere informatie invoeren over de opportunity, zoals de bron, prospect, sluitdatum, concurrenten, verwachte omzet en activiteiten. Zodra u de eerste bijhorende offerte creëert, kunt u deze aan de opportunity koppelen om later terugzoeken en analyseren te vereenvoudigen.

**Opportunity-analyse.** U kunt vanuit drie verschillende invalshoeken opportunity-analyses uitvoeren: per klant, per artikel en per verkoper. Bovendien kunt u deze invalshoeken onderling combineren en zo nog meer details bekijken (bijvoorbeeld, een verkoper biedt een artikel met te realiseren winst aan). Het rapport creëert automatisch grafieken om de gegevens visueel te onderbouwen. U kunt elk rapport met elke willekeurige mate van detail weergeven – van zeer algemeen (bijvoorbeeld opportunity's per klantgroep) tot zeer specifiek (een opportunity voor een specifieke klant).

**Opportunity-pijplijn.** Met dit rapport kunt u een dynamisch overzicht van opportunity's van alle verkoopstadia genereren, van offerte tot order, in een verkoopfunnel. U kunt met de muis op elk element klikken om een gedetailleerd verslag voor elk niveau weer te geven. Ook zijn er andere grafische functies beschikbaar om het verkoopproces in kaart te brengen. Zo kan de oplossing de meest belangrijke 10-30-opportunity's met alle details, van begin tot einde, weergeven. Dit rapport maakt het heel eenvoudig om trends en verkooppatronen eruit te lichten.

## **BANK**

**Ontvangen betalingen.** Via deze functie kunt u alle ontvangen betalingen – creditcardbetalingen, kasbetalingen en bankoverschrijvingen registreren. Uiteraard kunt u facturen direct afletteren, maar een betalingsontvangst hoeft niet per se aan een factuur toegewezen te worden. Bij het creëren van een betaling wordt het grootboek automatisch bijgewerkt.

**Uitgaande betalingen.** Via de functie voor uitgaande betalingen kunt u betalingen aan leveranciers registreren. Ook hier kunt u open facturen direct afletteren.

**Betalingsrun.** Met deze functie bespaart u tijd doordat u een hele groep leveranciers kunt specificeren die tegelijkertijd moeten worden betaald volgens een reeks gebruikersspecifieke criteria, zoals factuurvervaldatum, vervaldatum betalingskorting en groep leveranciers. Na het voltooiën van de lijst worden voor alle geselecteerde leveranciers de juiste betalingen gegenereerd. Hetzelfde kunt u doen voor klanten in geval van incasso's.

**Creditcardbeheer.** U kunt ook alle creditcardgegevens eenvoudig beheren en een creditcarddocument endosseren of vernietigen.

**Bankafschriften en reconciliatie.** De oplossing ondersteunt een effectieve reconciliatie, waarmee u rekeningen op elkaar kunt laten aansluiten. U kunt credit- en debettransacties net als elke grootboekrekening onderling op elkaar laten aansluiten.

**Reconciliatiewizzard.** Deze wizard in SAP Business One bespaart uw boekhouder uren of zelfs dagen werk. Na definiëren van de parameters gebruikt de oplossingen een complex algoritme om de juiste aansluiting automatisch voor te stellen of zelfs automatisch te verwerken.

**Kas- en bankboek.** Hiermee kunt u rekeningafschriften verwerken en klantfacturen direct afletteren. Uiteraard kunt u bij- en afschrijvingen die niet met een klant of leverancier te maken hebben, direct op een willekeurige grootboekrekening boeken.

## **MAGAZIJNBEHEER**

Via deze module kunt u alle artikel- en magazijngegevens beheren. U kunt informatie als artikelbeschrijving en -nummer, streepjescode, handelsmerk, afmetingen, prijzen en zelfs afbeeldingen invoeren. Ook kunt u de artikelvoorraden, orderhoeveelheden en verkoopanalyses controleren – tegelijkertijd binnen één scherm. Deze module bevat de volgende functies:

**Definities.** Hier kunt u de namen van de artikelgroepen en de beschrijvingen van de artikeleigenschappen definiëren. Ook kunt u magazijnen, handelsmerken, afmetingen, leveringstypen en andere gegevens als klant- of leveranciersspecifieke catalogusnummers

voor afzonderlijke artikelen, definiëren. Zo kunt u hetzelfde artikel van verschillende leveranciers beheren, zelfs als de catalogusnummers van de leveranciers verschillend zijn.

**Artikelquery.** Via deze functie kunt u de gegevens van een artikel snel opvragen.

**Directe levering.** Soms moet u een artikel meteen aan een klant leveren, maar hebt u het niet op voorraad. Via deze functie kan het desbetreffende artikel direct via een magazijn voor "directe levering" vanaf de leverancier aan de klant worden geleverd.

**Prijslijsten.** U kunt een willekeurig aantal prijslijsten definiëren en deze aan klanten of leveranciers koppelen. Bovendien kunt u snel en eenvoudig dynamische koppelingen tussen prijslijsten onderling creëren en zodoende het onderhoud van prijslijsten vereenvoudigen.

**Speciale prijzen.** U kunt speciale prijzen voor afzonderlijke klanten of leveranciers definiëren. Ook kunt u staffelprijzen en geldigheidsperiodes definiëren.

**Vervangende artikelen.** Met deze functie kunt u een lijst artikelen creëren die aan de klanten kan worden voorgesteld als de gevraagde artikelen niet meer op voorraad zijn. Aan elk vervangend artikel kan een geschiktheidfactor worden toegekend.

**Goederenontvangst en goederenafgifte.** Via deze twee functies kunt u goederenontvangsten en -afgiften definiëren die niet direct aan een verkoop- of inkoopdocument zijn gerelateerd.

**Magazijntransport.** Bij meer dan één magazijn kunt u alle magazijntransporten hier invoeren.

**Voorraad telling.** In grote magazijnen is het tellen van voorraden vaak een doorlopend proces. Deze functie stroomlijnt het proces door aan te geven wanneer een artikel moet worden geteld. Via de automatische waarschuwingmeldingen en rapporten worden artikelen op de diverse niveaus van belangrijkheid zo vaak als nodig geteld.

**Voorraadboekingen.** Via deze functie kunt u de beginsaldi van voorraadartikelen invoeren of het resultaat van voorraadtellingen invoeren.

**Voorraadwaardering.** Voor het waarderen van de voorraad zijn diverse methoden beschikbaar, bijvoorbeeld LIFO, FIFO, op basis van een bepaalde prijslijst. Met deze optie kunt u altijd de in het systeem geregistreerde waarde vergelijken met een door u gekozen waarderingmethode. Desgewenst kunt u de geregistreerde waarde aanpassen.

**Batches.** U kunt batches aan producten toewijzen en deze op houdbaarheid of op andere willekeurige eigenschappen indelen. Vervolgens kunt u de batches voor deze producten in verkooporders, leveringen en magazijntransporten toewijzen. Voor het bewaken van batches is er een afzonderlijk batchrapport beschikbaar.

**Serienummers.** U kunt serienummers aan producten toekennen en deze vervolgens in inkooporders, verkooporders, leveringen, ontvangsten en magazijntransporten toewijzen.

## **PRODUCTIE**

**Stuklijst definiëren.** In dit venster kunt u een stuklijst met meer dan één niveau definiëren. Hiervoor definieert u een hoofdproduct en alle grondstoffen die u nodig heeft om dit te produceren en kunt u de vereiste hoeveelheden en magazijnen precies specificeren. Er zijn diverse typen stuklijsten, waaronder verkoopstuklijsten en productiestuklijsten.

**Productieorders.** U kunt productieorders invoeren, en in drie stappen voltooiën. De eerste is de werkorder waarbij u onmiddellijk een hoeveelheidscontrole kunt uitvoeren om te bepalen of de huidige voorraadniveaus voldoende zijn. De tweede stap is productie-instructie waarmee de order vrijgegeven wordt voor productie. De laatste stap is het gereedmelden van de productieorder.

**Open werkorders.** Dit rapport biedt een overzicht van al het onderhanden werk en geeft met één klik op de muis de bijbehorende werkorders weer.

**Productieaanbevelingen.** Via deze functie kunt u in elke fase van het productieproces controleren of er voldoende producten – of in ieder geval de artikelen die voor de productie ervan nodig zijn – op voorraad zijn.

**Stuklijsten.** Via deze functie kunt u een gedetailleerd overzicht weergeven van alle productstuklijsten op elk niveau.

## CONTROLLING

**Profit center creëren.** Via deze functie kunt u de verschillende profit centers/afdelingen in een bedrijf definiëren. In het rekeningschema kunt u de desbetreffende opbrengsten- en kostenrekeningen aan een vooraf gedefinieerd profit center toewijzen.

**Verdeelregels definiëren.** Op basis van de verschillende kosten en uw eigen ervaring kunt u verschillende toerekeningsregels definiëren om uw bedrijfsactiviteiten te beschrijven en vervolgens eenvoudig een opbrengsten- of kostenrekening aan de desbetreffende toerekeningsregels toewijzen.

**Tabel voor profit centers en toerekeningsregels.** Deze functie geeft de profit centers en toerekeningsregels in tabelvorm weer. Alle cijfers worden in duidelijke vorm weergegeven en kunnen indien nodig worden aangepast. U kunt hier ook extra profit centers en verdelingsregels definiëren. Zodra u alle kostenfactoren hebt gedefinieerd, rekent het systeem deze in elke transactie aan de desbetreffende kostenplaatsen toe en hebt u snel toegang tot gedetailleerde kostengegevens.

**Profit-centerverslag.** Dit is de resultatenrekening op basis van de profit centers. U kunt deze voor elk gewenst profit center uitvoeren. De resultatenrekening is gebaseerd op opbrengsten en kosten – zowel direct als indirect – zoals deze in de toerekeningsregels zijn gedefinieerd. U kunt deze per jaar of per maand weergeven en de resultaten met de cijfers van de vorige parallele periode vergelijken.

## RAPPORTAGE

De module Rapportage is één van de meest belangrijke modules binnen SAP Business One. Hiermee kunt u alle soorten rapporten uitvoeren en op basis daarvan meteen alle noodzakelijke correctiehandelingen initiëren. Deze module bevat boekhoudverslagen, voorraadrapporten, financiële verslaglegging, omzetoverzichten en rapportage ter ondersteuning van de besluitvorming. Via één muisklik kunt u elk rapport naar Microsoft Excel exporteren. Via de eenvoudige gegevensnavigatie van de oplossing kunt u precies de gegevens die u nodig hebt via de zogenaamde "drill-down" opvragen. Via deze module bespaart u kostbare tijd, hebt u toegang tot de juiste gegevens en informatie en kunt u informatie efficiënt evalueren.

De module Rapportage bevat de volgende functies:

**Open posten.** Via deze rapporten kan het management snel een overzicht krijgen van alle open verkoop- en inkoopdocumenten, zoals onbetaalde facturen, open offertes of lopende orders.

**Vorderingen en verplichtingen op vervaldatum.** U kunt deze rapporten gebruiken om alle vorderingen en verplichtingen gesorteerd op specifieke intervallen weer te geven. Als u op een klantregel klikt, verschijnt er een gedetailleerd rapport voor de desbetreffende klant. Hier kunt u tevens de aanmaningen genereren.

**Verkoopanalyse.** Via deze functie kunt u vanuit drie verschillende invalshoeken een verkoopanalyse uitvoeren: per klant, per artikel en per verkoper. Bovendien kunt u deze invalshoeken onderling combineren en zo nog meer details bekijken (bijvoorbeeld, een overzicht van door een specifieke verkoper verkochte artikelen, een overzicht van door een specifieke klant gekochte artikelen). Het rapport bevat tevens een grafische weergave om de gegevens duidelijk te onderbouwen. U kunt informatie in elke willekeurige mate van detail weergeven – van zeer algemeen (bijvoorbeeld omzet per klantgroep) tot zeer specifiek (een factuur voor een specifieke klant).

**Cashflow.** Dit rapport analyseert de cashflow door alle opbrengsten en kosten heen, zoals openstaande facturen, periodieke transacties en openstaande vorderingen. U kunt kiezen tussen een aantal verschillende detailniveaus.

**Query interface.** Dit is een eenvoudige tool voor het creëren van databasequery's en voor het definiëren van rapporten. U kunt alle gegevens uit SAP Business One gebruiken om een gedetailleerd of overzichtsrapport te creëren. Na het definiëren van een query kunt u deze opslaan en deze later weer gebruiken.

**Contactoverzicht.** Via dit rapport kunt u alle open contacten op datum, en onder verwijzing naar de lopende dag of week sorteren. U kunt lopende activiteiten en contacten afronden en activiteiten en contacten afsluiten die u al hebt afgerond.

**Boekhoudverslagen.** Dit menu bevat alle belangrijke boekhoudverslagen, zoals:

- Rekeningsaldi
- Rekeningoverzichten (groeperen van alle boekingen per zakenpartner of rekening)
- BTW-overzichten
- Overzicht omzet EU (groeperen van alle omzet van klanten in de EU conform de wettelijke vereisten)
- Documentjournaal (overzicht van alle journaalboekingen per document)
- Boekingsjournaal (overzicht van alle journaalboekingen)
- Controle van documentnummering (hiermee kunt u de volgnummers van documenten controleren)

**Bedrijfsverslagen.** Deze menu-optie bevat alle belangrijke financiële verslaglegging:

- Balans
- Proef- en saldibalans
- Resultatenrekening
- Cashflowrapport

**Magazijnrapporten.** Alle belangrijke magazijnrapporten zijn vooraf gedefinieerd, zoals:

- Artikeloverzicht

- Lijst met voorraadboekingen (groepeert alle voorraadboekingen per zakenpartner of artikel)
- Voorraadoverzicht (geeft de magazijnvoorraden weer per artikel op voorraad, bestelde hoeveelheid, en leverbare hoeveelheid. Via één klik op de muis op een artikelregel kunt u een orderverslag voor het geselecteerde artikel uitvoeren)
- Magazijnsaldoverslag (geeft alle artikelvoorraden en het totale saldo per artikel weer)
- Magazijnvoorraadwaardering (evalueert de aanwezige voorraad op basis van de geselecteerde waarderingmethode: u kunt een overzicht van alle artikelen weergeven of alle artikelen in detail weergeven. Dit rapport bevat een speciaal algoritme waardoor negatieve artikelvoorraden juist worden geïnterpreteerd)
- Productstuklijsten (geeft een overzicht van alle productstuklijsten op elk gewenst niveau en met verschillende maten van detail weer)

**Andere verslagen.** Deze menu-optie bevat alle andere verslagen, zoals:

- Actuele prijzen (geeft een lijst van de meest actuele prijzen voor een specifieke klant weer)
- "Slapende" klanten (geeft een overzicht van "slapende" klanten in een gedefinieerde periode weer)
- "Slapende" artikelen (geeft een overzicht van "slapende" artikelen in een gedefinieerde periode weer, waardoor u uw magazijnkosten kunt terugbrengen)

## SERVICE MANAGEMENT

Via deze module optimaliseert u de mogelijkheden van uw serviceafdelingen, ondersteunt u servicehandelingen, beheert u onderhoudscontracten, plant u service, bekijkt u activiteiten in de richting van de klanten en biedt u klantondersteuning. Deze module bevat de volgende functies:

**Servicegesprek:** Via deze functie kunt u vragen van de klant beantwoorden en artikelspecifieke problemen oplossen.

**Apparaatoverzicht klant.** Dit overzicht is de database met alle producten die bij klanten in gebruik zijn en waarvoor service kan worden geboden.

**Onderhoudscontract.** Een onderhoudscontract is een formele of wettelijk bindende overeenkomst uit hoofde waarvan de klant gedurende een gespecificeerde periode recht heeft op onderhoud. Dit kan op basis van artikelgroepen, artikelen of serienummers. De overeenkomst regelt de aard en omvang van het onderhoud waarvoor de desbetreffende klant in aanmerking komt.

**Knowledge base-oplossing.** Deze kennisdatabase bevat veel voorkomende problemen met bijbehorende oplossingen. Hiermee kunt u de servicemeldingen stroomlijnen en de responstijd verkorten.

**Servicerapportages.** Met deze rapporten kunt u gegevens over onderhoudscontracten, apparatuur van klanten en service-gesprekken bekijken en analyseren. U kunt servicegesprekken van afzonderlijke personen, of zoals die door bepaalde klanten zijn gemeld, controleren. Ook kunt u deze verslagen gebruiken om uw rendement en uw prestaties te evalueren.

## **PERSONEEL**

De module Personeel bevat functionaliteit voor personeelszaken, zoals medewerkergegevens en contactgegevens. Deze module bevat de volgende opties:

**Overzicht medewerkers.** Dit overzicht bevat gegevens over de medewerkers, zoals de vestiging, afdeling, functieomschrijving, functie, verantwoordelijke manager en persoonlijke gegevens.

**Afwezigheidsoverzicht.** Hiermee kunt u ziekmeldingen, verlof- en vrije dagen registreren.

**Telefoonboek.** Het telefoonboek bevat bereikbaarheidsgegevens van elke werknemer, zoals het telefoonnummer, doorkiesnummer, GSM-, semafoon- en faxnummer.

THE BEST-RUN BUSINESSES RUN SAP



**SAP Nederland B.V.**  
Bruistensingel 500  
Postbus 3292  
5203 DG 's-Hertogenbosch  
T +31 (0)800 022 50 52  
[www.sap.com/netherlands](http://www.sap.com/netherlands)